



Gmina Mielec

ul. Głowackiego 5, 39-300 Mielec

Godziny pracy Urzędu: pon.: 7:30 - 17:00, Wt. - Czw.: 7:30 - 15:30, Pt.: 7:30 - 14:00

Telefon: 17 773 05 90 Fax: 17 773 05 91 Email: sekretariat@ug.mielec.pl

Kolejna, solidna inwestycja z Powiatem Mieleckim.

2016-10-04 12:27:26

1 172 m - tyle łącznie nowych nawierzchni chodnikowych położonych zostało w trzech miejscowościach Gminy Mielec. Nowe chodniki oficjalnie do użytku oddane zostały 29 września przez gospodarzy samorządów: powiatowego i gminnego, którzy kosztami inwestycji podzieli się po połowie.

Za kwotę 533 007,36 zł wykonawca F P-H-U BRUKPOL wykonał prace na odcinkach:

1. przy dr. Nr 1 143R Gawłuszowice - Mielec na odc. o dług. 290 m w m. Chrzastów,
2. przy dr. Nr 1 143R na odc. o dług. 287 m w m. Chrzastów (szkoła)
3. przy dr. Nr 1 713R Grochowe II - Trześć - Mielec na odc. o dług. 595 m w m. Trześć

- Bardzo dziękuję staroście za dobrą współpracę. Mamy dużo wspólnych inwestycji, których jakość zasługuje na pochwałę. Spotykamy się z Panem starostą na kontroli inwestycji i wydaje mi się, że dzięki temu ta jakość wykonanych zadań jest bardzo dobra. Docierają do mnie głosy od mieszkańców, którzy są bardzo zadowoleni z inwestycji - powiedział wójt Gminy Mielec Józef Piątek.

- Jak już wcześniej mówiłem, Starostwo każdego roku będzie przekazywać kwotę miliona złotych na budowę chodników, aby zwiększyć poziom bezpieczeństwa mieszkańców. Tak było w ubiegłym roku, w tym kontynuujemy prace i w kolejnych latach też na pewno nie zabraknie inwestycji w chodniki przy drogach powiatowych - dodał starosta Powiatu Mieckiego Zbigniew Tymuła.

Warto przypomnieć, że w 2015r. Starostwo Powiatowe w Mielcu przy wspólnym finansowaniu z gminami wybudowało blisko 6 km nowych chodników przy drogach powiatowych. Wówczas przeznaczono na ten cel 2 mln 300 tys. zł. W samej Gminie Mielec powstało wtedy blisko 2 km



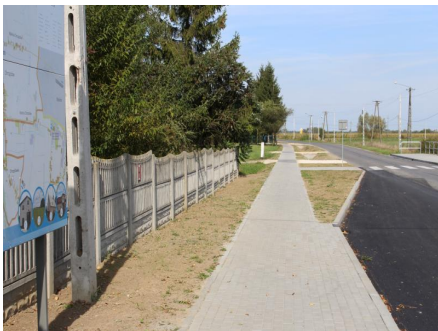
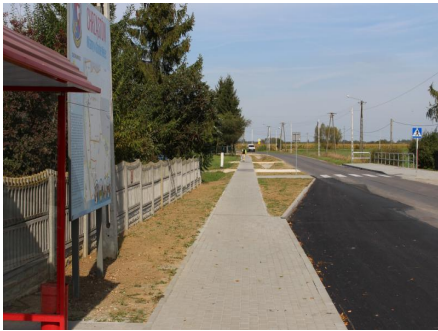


Gmina Mielec

ul. Głowackiego 5, 39-300 Mielec

Godziny pracy Urzędu: pon.: 7:30 - 17:00, Wt. - Czw.: 7:30 - 15:30, Pt.: 7:30 - 14:00

Telefon: 17 773 05 90 Fax: 17 773 05 91 Email: sekretariat@ug.mielec.pl





Gmina Mielec

ul. Głowackiego 5, 39-300 Mielec

Godziny pracy Urzędu: pon.: 7:30 - 17:00, Wt. - Czw.: 7:30 - 15:30, Pt.: 7:30 - 14:00

Telefon: 17 773 05 90 Fax: 17 773 05 91 Email: sekretariat@ug.mielec.pl



Dziękujemy za odwiedziny i zapraszamy ponownie

[bezpośredni link do strony www](#)