



## Gmina Mielec

ul. Głowackiego 5, 39-300 Mielec

Godziny pracy Urzędu: pon.: 7:30 - 17:00, Wt. - Czw.: 7:30 - 15:30, Pt.: 7:30 - 14:00

Telefon: 17 773 05 90 Fax: 17 773 05 91 Email: sekretariat@ug.mielec.pl

## Oferta dotycząca najmu lokalu

2021-06-28 14:58:53



Wójt Gminy Mielec zaprasza do zapoznania się z ofertą dotyczącą najmu lokalu zlokalizowanego w miejscowości Wola Mielecka.

Przedmiotem najmu jest lokal użytkowy o powierzchni 70,51 m<sup>2</sup>, zlokalizowany na działce ew. nr. 1022/1 pod adresem Wola Mielecka 402 A, 39-300 Mielec.

W lokalu parterowym będącym przedmiotem najmu, znajduje się 9 pomieszczeń z możliwością przeznaczenia ich na cele opieki zdrowotnej, w tym:

1. pomieszczenie o pow. 17,45 m<sup>2</sup> (dotychczas wykorzystywane jako poczekalnia).
2. pomieszczenie o pow. 2,81 m<sup>2</sup> (wc dla niepełnosprawnych).
3. pomieszczenie o pow. 1,77 m<sup>2</sup> (wc).
4. pomieszczenie o pow. 2,80 m<sup>2</sup> (wc).
5. pomieszczenie o pow. 13,71 m<sup>2</sup>, (dotychczas wykorzystywane jako gabinet zabiegowy).
6. pomieszczenie o pow. 3,36 m<sup>2</sup> (dotychczas wykorzystywane jako pomieszczenie techniczne).
7. pomieszczenie o pow. 12,36 m<sup>2</sup> (dotychczas wykorzystywane jako gabinet lekarski).
8. pomieszczenie o pow. 4,00 m<sup>2</sup> (kotłownia).
9. pomieszczenie o pow. 12,25 m<sup>2</sup> (dotychczas wykorzystywane jako pokój socjalny).

Lokal charakteryzuje się wysokim standardem wykończenia, dotychczas był zaadoptowany jako punkt usług lekarskich. Wyposażony jest we wszystkie media (instalacja elektryczna, wodno-kanalizacyjna, telefoniczna, centralne ogrzewanie). W lokalu znajdują się gotowe sanitariaty m.in. dostosowane do potrzeb osób z niepełnosprawnościami. Także dostęp do budynku jest w pełni przystosowany dla osób niepełnosprawnych. Przy budynku zlokalizowany jest ogólnodostępny parking. Lokal po poprzednim użytkowniku częściowo umeblowany.

Wynajmujący wymaga, aby Najemca zapewnił:

- a. prowadzenie działalności gospodarczej w zakresie świadczenia usług medycznych,
- b. niezbędne opinie, zezwolenia lub decyzje organów w przedmiocie możliwości prowadzenia w lokalu użytkowym działalności gospodarczej w zakresie świadczenia usług medycznych,
- c. świadczenia publiczno - prawne.

Najemca ma obowiązek przejąć prawa i obowiązki Gminy związane z zarządzaniem nieruchomością stanowiącą przedmiot najmu, przy czym zobowiązany jest do utrzymania w okresie trwania umowy wszystkich pomieszczeń w stanie niepogorszonym, wykonywania bieżących napraw i remontów związanych z prawidłowym funkcjonowaniem pomieszczeń, a także do wykonania prac adaptacyjnych i modernizacyjnych związanych z prawidłowym funkcjonowaniem przedmiotu najmu (za zgodą najemcy), a w szczególności:

- ubezpieczyć obiekt od kradzieży, pożaru i innych zdarzeń losowych,
- zabezpieczyć we własnym zakresie i ponosić koszty związane z dostarczeniem ciepła, wody, wywozem nieczystości, dostarczeniem energii elektrycznej, opłaceniem podatku od nieruchomości oraz innych kosztów związanych z utrzymaniem obiektu.

Szczegółowe informacje na temat oferty najmu lokalu można uzyskać w siedzibie Urzędu Gminy Mielec, pokój nr 16, lub pod nr tel. : 17 774 56 66.



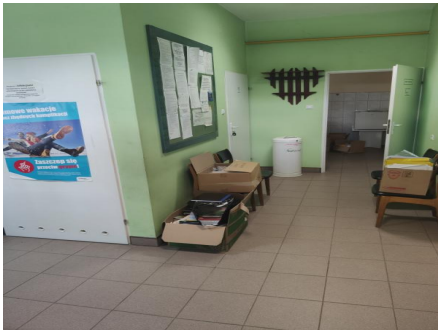
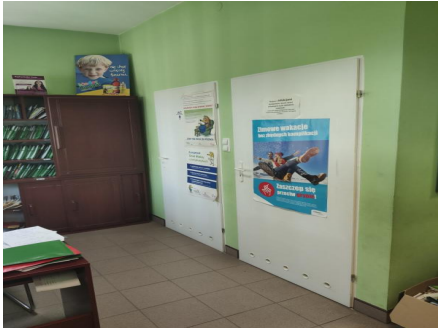


## Gmina Mielec

ul. Głowackiego 5, 39-300 Mielec

Godziny pracy Urzędu: pon.: 7:30 - 17:00, Wt. - Czw.: 7:30 - 15:30, Pt.: 7:30 - 14:00

Telefon: 17 773 05 90 Fax: 17 773 05 91 Email: sekretariat@ug.mielec.pl



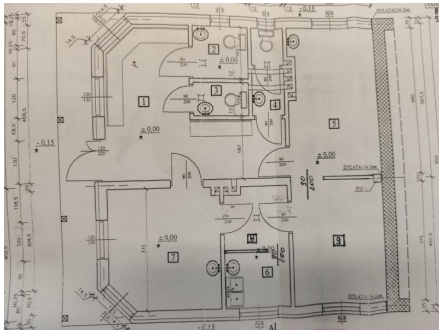


## Gmina Mielec

ul. Głowackiego 5, 39-300 Mielec

Godziny pracy Urzędu: pon.: 7:30 - 17:00, Wt. - Czw.: 7:30 - 15:30, Pt.: 7:30 - 14:00

Telefon: 17 773 05 90 Fax: 17 773 05 91 Email: sekretariat@ug.mielec.pl



**Dziękujemy za odwiedziny i zapraszamy ponownie**

[bezpośredni link do strony www](#)