



Gmina Mielec

ul. Głowackiego 5, 39-300 Mielec

Godziny pracy Urzędu: pon.: 7:30 - 17:00, Wt. - Czw.: 7:30 - 15:30, Pt.: 7:30 - 14:00

Telefon: 17 773 05 90 Fax: 17 773 05 91 Email: sekretariat@ug.mielec.pl

XIV Wojewódzka Wystawa Malarstwa Nieprofesjonalnego

2019-03-06 08:04:54



W Wojewódzkim Domu Kultury w Rzeszowie w sobotę (02.03) odbył się finał XIV Wojewódzkiej Wystawy Malarstwa Nieprofesjonalnego, na której swoje prace zaprezentowali artyści z podkarpacia. Nasz region reprezentowało 16 obrazów twórców współpracujących z chorzelowskim Ośrodkiem Kultury. Trzy z nich: „Chart” Tomasza Mrozowskiego z Woli Chorzelowskiej, „Mielecka Starówka zimą” Mariana Pietruszki z Mielca oraz „Wierzby” Andrzeja Bednarza z Mielca zostały wyróżnione przez komisję artystyczną.

Wystawa Malarstwa Nieprofesjonalnego jest przeglądem dorobku twórczego w zakresie malarstwa, dlatego organizatorzy nie stawiają żadnych ograniczeń w wyborze tematów, jak również pozostawiają swobodę środków ich interpretacji. Głównym celem wydarzenia jest prezentacja dorobku nieprofesjonalnej twórczości malarskiej województwa podkarpackiego oraz doskonalenie umiejętności warsztatowych malarzy.

Komisja artystyczna w składzie dr Łukasz Gil, artysta malarz, nauczyciel akademicki, Maria Paszczyńska, prezes Kobiecej Grupy Plastycznej „Droga” oraz Jolanta Szpunar, instruktor plastyki WDK w Rzeszowie przyznała:

- Grand Prix - Tadeusz Brud z Rzeszowa za obraz „Laszka”
- I Nagroda - Magdalena Jankisz z Rzeszowa za obraz „Bez tytułu”
- II Nagroda - Samir Baida z Korczyny za obraz „Śpiąca prawa”
- III Nagroda - Renata Gorączko z Sanoka za obraz „Krajobraz”

Wyróżnienia

- Tomasz Mrozowski z Woli Chorzelowskiej za obraz „Chart”
- Marian Pietruszka z Mielca za obraz „Mielecka Starówka zimą”
- Andrzej Bednarz z Mielca za obraz „Wierzby”
- Małgorzacie Wojnar z Krosna za obraz „Brama Frysztacka”
- Ewie Wolak z Przemyśla za „Portret matki”
- Władysławowi Zychowi z Medyki za obraz „Pożegnanie”

Nagrody Dyrektora WD w Rzeszowie

- Emilia Wołoszyn z Rzeszowa za obraz „W uzdrowisku”
- Zygmunt Zabłyszcz z Gwoźnicy Górnej za obraz „Opuszczona chata wiejska”

Ponadto nasz region reprezentowały prace:

- Józefa Duszkiewicza ze Złotnik
- Józefy Kardyś z Czermina
- Agnieszki Mątek z Mielca
- Marii Grzybowskiej z Mielca
- Ryszarda Serafina z Rzędzianowic
- Emilii Rajpold z Rzędzianowic
- Grażyny Pieróg-Kotlarz z Woli Chorzelowskiej
- Joanny Graboś z Podleszan
- Haliny Saj z Mielca
- Anny Perłowskiej z Mielca
- Sylwii Krupińskiej z Mielca
- Haliny Wąsik z Mielca
- Elżbiety Żuchowskiej - Pezda z Mielca





Gmina Mielec

ul. Głowackiego 5, 39-300 Mielec

Godziny pracy Urzędu: pon.: 7:30 - 17:00, Wt. - Czw.: 7:30 - 15:30, Pt.: 7:30 - 14:00

Telefon: 17 773 05 90 Fax: 17 773 05 91 Email: sekretariat@ug.mielec.pl



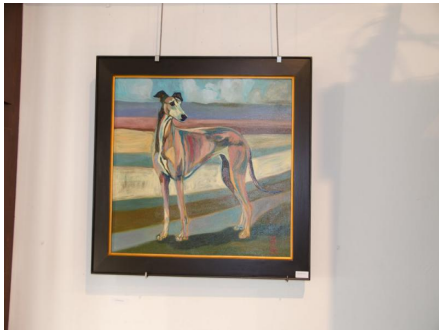


Gmina Mielec

ul. Głowackiego 5, 39-300 Mielec

Godziny pracy Urzędu: pon.: 7:30 - 17:00, Wt. - Czw.: 7:30 - 15:30, Pt.: 7:30 - 14:00

Telefon: 17 773 05 90 Fax: 17 773 05 91 Email: sekretariat@ug.mielec.pl





Gmina Mielec

ul. Głowackiego 5, 39-300 Mielec

Godziny pracy Urzędu: pon.: 7:30 - 17:00, Wt. - Czw.: 7:30 - 15:30, Pt.: 7:30 - 14:00

Telefon: 17 773 05 90 Fax: 17 773 05 91 Email: sekretariat@ug.mielec.pl





Gmina Mielec

ul. Głowackiego 5, 39-300 Mielec

Godziny pracy Urzędu: pon.: 7:30 - 17:00, Wt. - Czw.: 7:30 - 15:30, Pt.: 7:30 - 14:00

Telefon: 17 773 05 90 Fax: 17 773 05 91 Email: sekretariat@ug.mielec.pl





Gmina Mielec

ul. Głowackiego 5, 39-300 Mielec

Godziny pracy Urzędu: pon.: 7:30 - 17:00, Wt. - Czw.: 7:30 - 15:30, Pt.: 7:30 - 14:00

Telefon: 17 773 05 90 Fax: 17 773 05 91 Email: sekretariat@ug.mielec.pl



Dziękujemy za odwiedzinę i zapraszamy ponownie

[bezpośredni link do strony www](#)